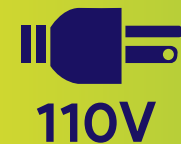




7591460000080

Tu Protector Spectrum

Aires Acondicionados y Equipos de Refrigeración



110V

TOMA
TOMA

ÚNICOS CON 6 SOLUCIONES INTELIGENTES



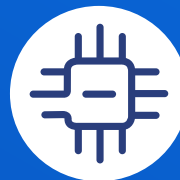
PROTECCIÓN EN TIEMPO REAL



PRESICIÓN



ROBUSTEZ INDUSTRIAL



MODERNOS



COMPATIBLES CON
TECNOLOGÍA
INVERTER



ATENCIÓN AL
CLIENTE
PERSONALIZADA



www.spectrumca.com.ve



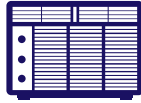
@spectrum.ca

PROTECTOR DE VOLTAJE PARA AIRES ACONDICIONADOS Y REFRIGERACIÓN

El protector **Spectrum** funciona para:



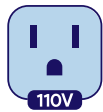
AIRE ACONDICIONADO TIPO SPLIT



AIRE ACONDICIONADO DE VENTANA



FREEZERS INDUSTRIALES



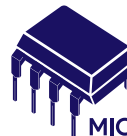
OPERACIÓN Protector bornera-bornera para Aires Acondicionados y Refrigeración voltaje 110V, contra alto y bajo voltaje.



CICLO DE SEGURIDAD El ciclo de espera para comenzar a utilizar tu protector **Spectrum** es de 3 minutos.



SEÑALES LUMINOSAS
 Ciclo de Espera: LED verde parpadeante
 Funcionamiento normal: LED verde fijo
 Alto Voltaje: LED rojo parpadeante
 Bajo Voltaje: LED rojo fijo.

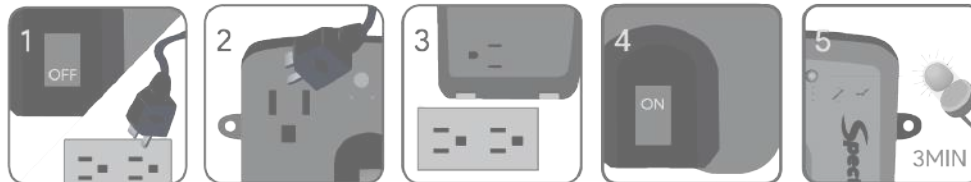
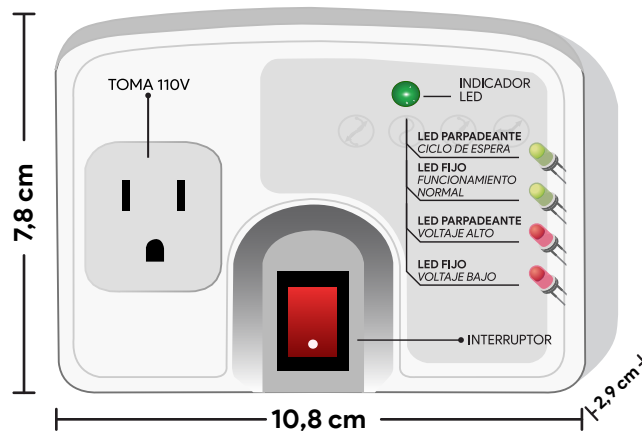


ÚNICOS CON TECNOLOGÍA DE PUNTA CON MICROCONTROLADOR

COMPATIBLE CON TECNOLOGÍA INVERTER

INSTALACIÓN

1. Apagar y desconectar Aire Acondicionado o Equipo de Refrigeración y el protector.
2. Conectar el Aire Acondicionado o Equipo de Refrigeración a la toma 110V del protector Spectrum.
3. Conectar el protector al tomacorriente.
4. Encender el protector en su interruptor.
5. Esperar el ciclo de seguridad.



ESPECIFICACIONES TÉCNICAS / TECHNICAL SPECIFICATIONS

VOLTAJE DE OPERACIÓN / OPERATION VOLTAGE	120 VAC
VOLTAJE MÍNIMO FIJO / FIXED MINIMUM VOLTAGE	90 VAC
VOLTAJE MÁXIMO FIJO / FIXED MAXIMUM VOLTAGE	140 VAC
CICLO DE SEGURIDAD / SECURITY CYCLE	3 MINUTOS
INHIBICIÓN DE FALSAS CAÍDAS DE VOLTAJE / FALSE VOLTAGE DROP INHIBITION	3 SEGUNDOS
CARGA MÁXIMA / MAXIMUM LOAD	1920 VA / 1 HP / 30 AMP / 18.000 BTU
SUPRESOR DE PICOS / SURGE SUPPRESSOR	70 JOULES

NOTA: Las especificaciones técnicas son aproximadas / NOTE: The technical specs are approximate.

759146000080