



7591460001322

Tu Protector Spectrum

Aires Acondicionados y Equipos de Refrigeración



**TOMA
TOMA**

ÚNICOS CON 6 SOLUCIONES INTELIGENTES



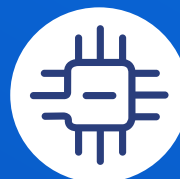
PROTECCIÓN EN TIEMPO REAL



PRESICIÓN



ROBUSTEZ INDUSTRIAL



MODERNOS



COMPATIBLES CON TECNOLOGÍA INVERTER



ATENCIÓN AL CLIENTE PERSONALIZADA



www.spectrumca.com.ve



@spectrum.ca

PROTECTOR DE VOLTAJE PARA AIRES ACONDICIONADOS Y REFRIGERACIÓN

El protector **Spectrum** funciona para:



AIRE ACONDICIONADO TIPO SPLIT

AIRE ACONDICIONADO DE VENTANA

FREEZERS INDUSTRIALES



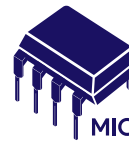
OPERACIÓN Protector bornera-bornera para Aires Acondicionados y Refrigeración voltaje 220V, contra alto y bajo voltaje.



CICLO DE SEGURIDAD El ciclo de espera para comenzar a utilizar tu protector **Spectrum** es de 3 minutos.



SEÑALES LUMINOSAS
Ciclo de Espera: LED verde parpadeante
Funcionamiento normal: LED verde fijo
Alto Voltaje: LED rojo parpadeante
Bajo Voltaje: LED rojo fijo.

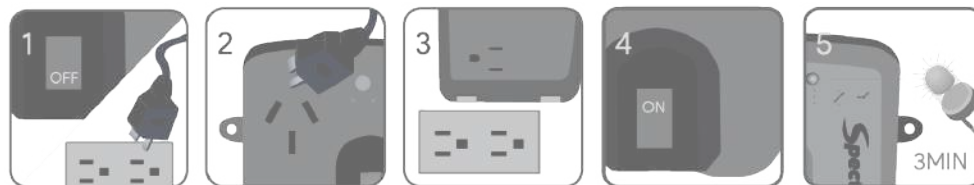
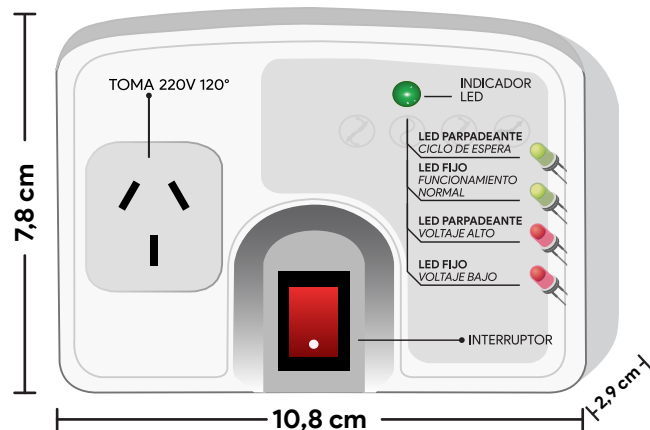


ÚNICOS CON **TECNOLOGÍA DE PUNTA CON MICROCONTROLADOR**

COMPATIBLE CON **TECNOLOGÍA INVERTER**

INSTALACIÓN

1. Apagar y desconectar Aire Acondicionado o Equipo de Refrigeración y el protector.
2. Conectar el Aire Acondicionado o Equipo de Refrigeración a la toma 220V del protector Spectrum.
3. Conectar el protector al tomacorriente.
4. Encender el protector en su interruptor.
5. Esperar el ciclo de seguridad.



ESPECIFICACIONES TÉCNICAS / TECHNICAL SPECIFICATIONS

VOLTAJE DE OPERACIÓN / OPERATION VOLTAGE	220 VAC
VOLTAJE MÍNIMO FIJO / FIXED MINIMUM VOLTAGE	175 VAC
VOLTAJE MÁXIMO FIJO / FIXED MAXIMUM VOLTAGE	263 VAC
CICLO DE SEGURIDAD / SECURITY CYCLE	3 MINUTOS
INHIBICIÓN DE FALSAS CAÍDAS DE VOLTAJE / FALSE VOLTAGE DROP INHIBITION	3 SEGUNDOS
CARGA MÁXIMA / MAXIMUM LOAD	7200 VA / 1.5 HP / 30 AMP / 36000BTU
SUPRESOR DE PICOS / SURGE SUPPRESSOR	143 JOULES

NOTA: Las especificaciones técnicas son aproximadas / NOTE: The technical specs are approximate.
7591460001322