



7591460000110

# Tu Protector Spectrum

Aires Acondicionados y Equipos de Refrigeración



TOMA  
TOMA

ÚNICOS CON 6 SOLUCIONES INTELIGENTES



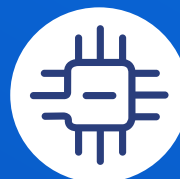
PROTECCIÓN EN TIEMPO REAL



PRESICIÓN



ROBUSTEZ INDUSTRIAL



MODERNOS



COMPATIBLES CON  
TECNOLOGÍA  
INVERTER



ATENCIÓN AL  
CLIENTE  
PERSONALIZADA



[www.spectrumca.com.ve](http://www.spectrumca.com.ve)



@spectrum.ca

# PROTECTOR DE VOLTAJE PARA AIRES ACONDICIONADOS Y REFRIGERACIÓN

El protector **Spectrum** funciona para:



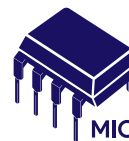
**OPERACIÓN** Protector bornera-bornera para Aires Acondicionados y Refrigeración voltaje 220V, contra alto y bajo voltaje.



**CICLO DE SEGURIDAD** El ciclo de espera para comenzar a utilizar tu protector **Spectrum** es de 3 minutos.



**SEÑALES LUMINOSAS**  
 Ciclo de Espera: LED verde parpadeante  
 Funcionamiento normal: LED verde fijo  
 Alto Voltaje: LED rojo parpadeante  
 Bajo Voltaje: LED rojo fijo.

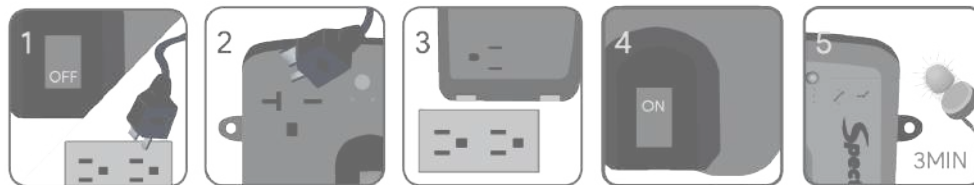
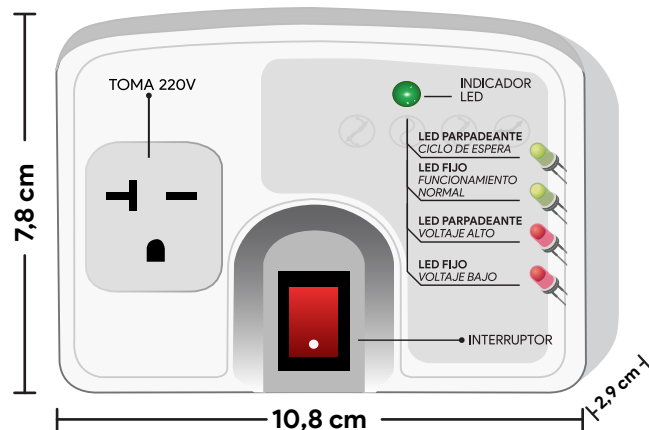


ÚNICOS CON  
**TECNOLOGÍA  
 DE PUNTA CON  
 MICROCONTROLADOR**

COMPATIBLE  
 CON  
 TECNOLOGÍA  
**INVERTER**

## INSTALACIÓN

1. Apagar y desconectar Aire Acondicionado o Equipo de Refrigeración y el protector.
2. Conectar el Aire Acondicionado o Equipo de Refrigeración a la toma 220V del protector Spectrum.
3. Conectar el protector al tomacorriente.
4. Encender el protector en su interruptor.
5. Esperar el ciclo de seguridad.



## ESPECIFICACIONES TÉCNICAS / TECHNICAL SPECIFICATIONS

VOLTAJE DE OPERACIÓN / OPERATION VOLTAGE	220 VAC
VOLTAJE MÍNIMO FIJO / FIXED MINIMUM VOLTAGE	175 VAC
VOLTAJE MÁXIMO FIJO / FIXED MAXIMUM VOLTAGE	263 VAC
CICLO DE SEGURIDAD / SECURITY CYCLE	3 MINUTOS
INHIBICIÓN DE FALSAS CÁIDAS DE VOLTAJE / FALSE VOLTAGE DROP INHIBITION	3 SEGUNDOS
CARGA MÁXIMA / MAXIMUM LOAD	7200 VA / 1.5 HP / 30 AMP / 36000BTU
SUPRESOR DE PICOS / SURGE SUPPRESSOR	143 JOULES

NOTA: Las especificaciones técnicas son aproximadas / NOTE: The technical specs are approximate.  
**7591460000110**