



7591460000134

Tu Protector Spectrum

Aires Acondicionados y Equipos de Refrigeración

 BORNERA
220V BORNERA

ÚNICOS CON 6 SOLUCIONES INTELIGENTES



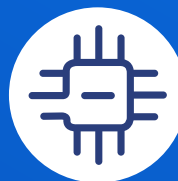
PROTECCIÓN EN TIEMPO REAL



PRESICIÓN



ROBUSTEZ INDUSTRIAL



MODERNOS



COMPATIBLES CON TECNOLOGÍA INVERTER



ATENCIÓN AL CLIENTE PERSONALIZADA



www.spectrumca.com.ve



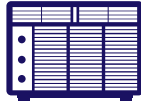
@spectrum.ca

PROTECTOR DE VOLTAJE PARA AIRES ACONDICIONADOS Y REFRIGERACIÓN

El protector **Spectrum** funciona para:



AIRE ACONDICIONADO TIPO SPLIT



AIRE ACONDICIONADO DE VENTANA



FREEZERS INDUSTRIALES



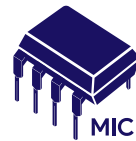
OPERACIÓN Protector bornera-bornera para Aires Acondicionados y Refrigeración voltaje 220V, contra alto y bajo voltaje.



CICLO DE SEGURIDAD El ciclo de espera para comenzar a utilizar tu protector **Spectrum** es de 3 minutos.



SEÑALES LUMINOSAS
 Ciclo de Espera: LED verde parpadeante
 Funcionamiento normal: LED verde fijo
 Alto Voltaje: LED rojo parpadeante
 Bajo Voltaje: LED rojo fijo.



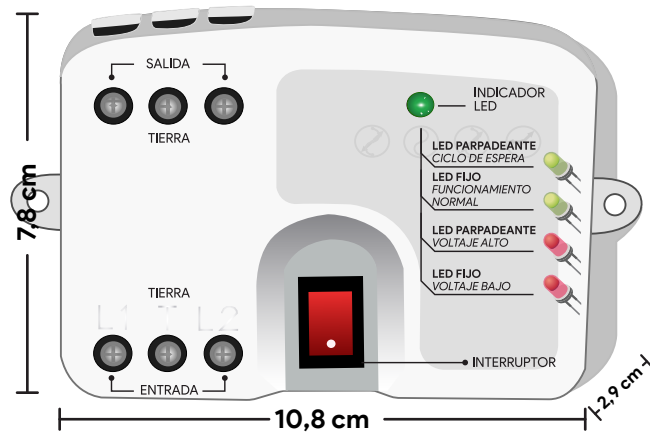
ÚNICOS CON TECNOLOGÍA DE PUNTA CON MICROCONTROLADOR

COMPATIBLE CON TECNOLOGÍA INVERTER

220V
BORNERA BORNERA

INSTALACIÓN

1. Apagar la corriente eléctrica Aire Acondicionado o Equipo de Refrigeración.
2. Fijar protector a la pared y utilizar terminales amarillos tipo horquilla ¼ M6 para la conexión del cable de alimentación al protector.
3. Conectar el cable del Aire Acondicionado o Equipo de Refrigeración a la bornera del protector donde indica SALIDA.
4. Conectar el cable de alimentación a la bornera donde indica ENTRADA
5. Encender el protector, la corriente eléctrica



ESPECIFICACIONES TÉCNICAS / TECHNICAL SPECIFICATIONS

VOLTAJE DE OPERACIÓN / OPERATION VOLTAGE	220 VAC
VOLTAJE MÍNIMO FIJO / FIXED MINIMUM VOLTAGE	175 VAC
VOLTAJE MÁXIMO FIJO / FIXED MAXIMUM VOLTAGE	263 VAC
CICLO DE SEGURIDAD / SECURITY CYCLE	3 MINUTOS
INHIBICIÓN DE FALSAS CAÍDAS DE VOLTAJE / FALSE VOLTAGE DROP INHIBITION	3 SEGUNDOS
CARGA MÁXIMA / MAXIMUM LOAD	7200 VA / 1.5 HP / 30 AMP / 36000BTU
SUPRESOR DE PICOS / SURGE SUPPRESSOR	143 JOULES

NOTA: Las especificaciones técnicas son aproximadas / NOTE: The technical specs are approximate.
7591460000134