

BISAGRA PISTÓN

MATERIAL

Fabricada en varilla de acero de alta resistencia.

DIMENSIONES(mm)

Medidas aprox. en mm.

Referencia	A	B	C	C.carga
3/8	26.5	54.2	9.0	14Kg.
1/2	27.0	55.2	12.7	16Kg.
5/8	35.5	72.2	15.8	18Kg.
3/4	44.0	89.2	19.0	20Kg.



RECUBRIMIENTO

· Hierro

CARACTERÍSTICAS

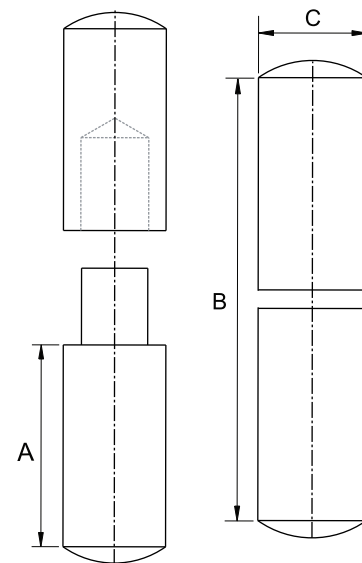
Bisagra desarmable tipo pistón.
Con perforación para lubricación.
Diseño robusto que permite mayor resistencia en carga.
Varilla de acero torneada.

APLICACIÓN

Para soldar en puertas metálicas, portones, puertas de garaje y rejas.

TRAZABILIDAD

· Fecha, empacador, sticker.



IMPORTANTE

La siguiente recomendación se hace en una adecuada instalación. de la puerta, la capacidad de carga se dá solo para las bisagras, no interviene ni el marco, nave y soldadura.

